

Projektbericht

Senkrechtlift WTL - SL 40



Projekt: barrierefreier Zugang ins Obergeschoss in einem Privathaus in Schwerin

Baujahr: 2010

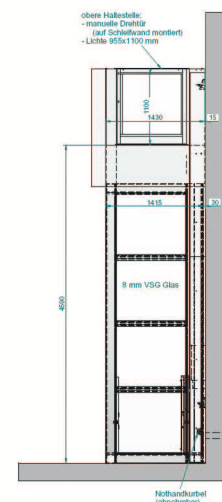
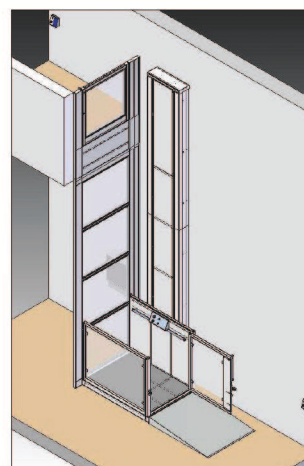
Planung/Ausführung:
Dipl.-Ing. Kl.-D. Wunsch
servelift GmbH/
Wunsch-Treppenlifte

Lifftyp: SL 40

Hubhöhe: 4,6 m

Besonderheiten:

- Schleifwand mit aufgesetzter Tür oben aus Alu-Profilen mit Sicherheitsglas-Ausfuchung
- keine Grube, Lieferung einer Auffahrtsrampe
- Unabhängige Stromversorgung



Dipl.-Ing. Klaus-Dieter Wunsch

Ahornallee 7 - 19073 Wittenförden
Telefon 0385-66 65 136 - Telefax 0385-66 65 136
www.Wunsch-Treppenlifte.de - info@Wunsch-Treppenlifte.de